

# 使いやすさと自然素材にこだわったフルリフォーム

## お施主様こだわりの水廻りと収納設備



奥は引き出して、手前には家電、ゴミ箱収納ができるキャビネットです。

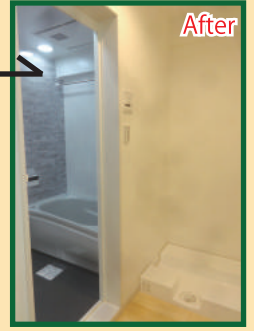
↑家電収納スペースを追加したコの字型の独立キッチン。食洗機浄水器を設置し、壁には汚れが取れやすく、抗菌効果のあるハイドロセラキッチンパネルを使用し、掃除しやすくなりました。



← 収納にはMiSELをクローゼットと梁の間部分や梁欠き対応させて設置。無駄なく収納スペースを確保しました。



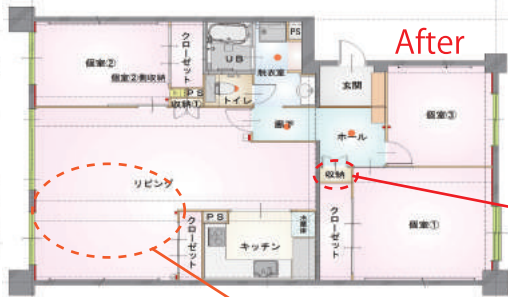
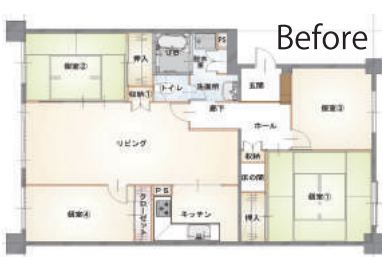
→タイル貼りの浴室から1サイズUPし1216サイズのユニットバスへ。シャワーの高さを調節出来るスライドバーと換気暖房乾燥機を設置。脱衣所の壁の一部には調湿建材を使用し、調湿できる空間になりました。



背面に収納が付いているレストパルを設置。上部にも収納場所を追加。床と腰高壁にはハイドロセラフロアとウォールを使用、背面の黒い部分はエコラットを貼りました。掃除しやすく、抗菌・消臭・調湿できる空間になりました。 ↓



↑三面鏡は全面収納でき、化粧台本体は3Wayキャビネットで効率良く収納できる洗面化粧台へ。



ダクト交換の様子

お施主様、奥様、お子さん2人の4人家族。中古物件購入を機にマンションのフルリフォームを行いました。



床上げ施工の様子



間仕切り壁を開口し広くなったLDK空間



屋内設置型熱源機は、更新の都度、高額な費用が掛かるため、ダクトを交換し『屋内設置型フルオート16号』に交換しました。今後の交換工事費用を大幅に削減できます。



床をフローリングに張替ご希望だったお施主様。マンション規約の遮音等級L-40を満たすため、ゴム付タイプの際根太(キワネダ)を使用し、段差解消の床上げを行いました。新しい床材には桐の無垢材を使用。

～桐木材の良いところ～

- ・シックハウス症候群の原因物質とされているホルムアルデヒドを含まない。
- ・調湿でき、熱伝導率が低いので、夏は涼しく、冬は温かい。
- ・防腐成分タンニンを多く含み、腐りにくい木材。
- ・虫が付きにくく、燃えにくい。(例：桐タンス)